

TH38N 接线手册

Ver 1.0

目 录

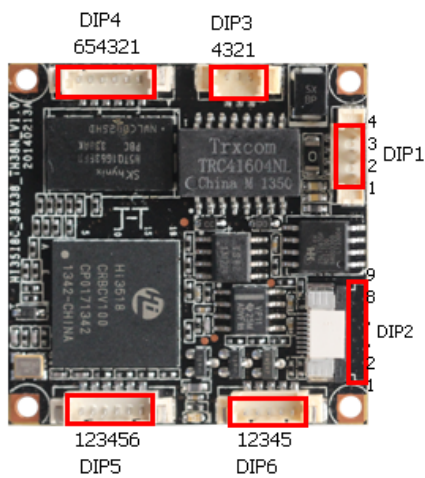
1. 主要功能简介	1
2.TH38N 主要接口介绍	2
2.1 TH38N 单板接口图	2
2.2 TH38N 单板功能接口管脚定义	2
3.附录：各个接口基本接法	4
3.1. DIP1 电源接口	4
3.2. DIP3 音频输入，音频输出	4
3.3. DIP4 网络接口	5
3.4. DIP5 RS485 接口，IO 报警	6
3.5. DIP6 USB 接口	7

1. 主要功能简介

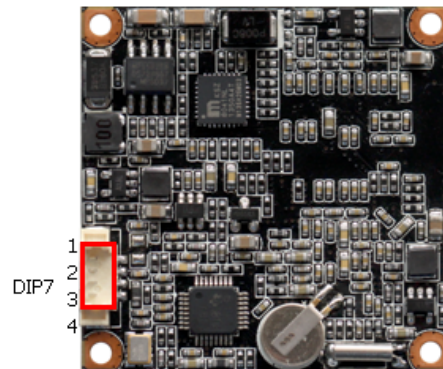
当你需要个性化的网络摄像机产品，板级的网络视频模块是你最佳的选择。生产个性的红外网络摄像机，就那么简单：只需要打开摄像机的外壳，将网络视频模块固定，插上连接线，就可以轻松完成。

2.TH38N 主要接口介绍

2.1 TH38N 单板接口图



单板后面接口图



单板前面接口图

2.2 TH38N 单板功能接口管脚定义

DIP1: 电源输入接口

1	DC12V/1A
2	地

DIP2: SD 卡接口

1	SDIO_CDATA2	
2	SDIO_CDATA3	
3	SDIO_CCMD	
4	3.3V	
5	SDIO_CCLK_OUT	
6	GND	
7	SDIO_CDATA0	
8	SDIO_CDATA1	
9	SDIO_CARD_DETECT	

DIP3: 音频输入、音频输出接口

1	音频输出 1.0 V (有效值)
2	音频输入 2.0 V (有效值)
3	音频地

DIP4: 网络接口

1	RJ6
2	RJ3
3	RJ2
4	RJ1
5	网络 LINK/ACT LED 灯正极
6	网络 LINK/ACT LED 灯负极

DIP5: 云台控制 RS-485 接口、报警 I/O 输入、警笛 I/O 输出

1	报警输入	
2	报警输入公共地端	
3	报警输出	
4	报警输出公共地端	
5	RS485-B-	
6	RS485-A+	

DIP6: USB 接口

1	USB_5V
2	USB_D+
3	USB_D-
4	NC(不接)
5	GND

DIP7: 视频输入接口

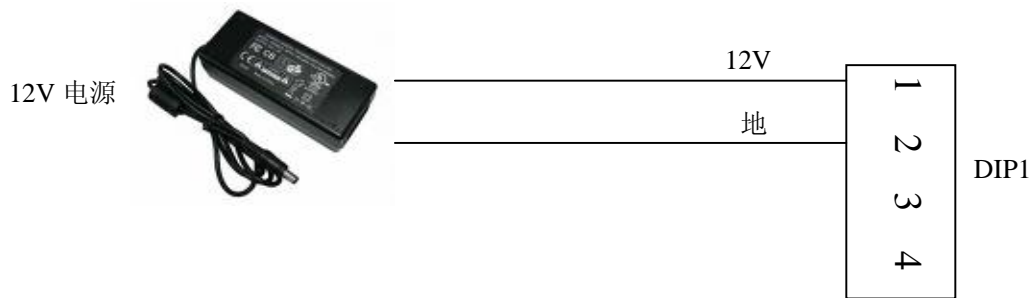
1	+12V
2	电源地
3	视频
4	视频地 (可选)

注意:

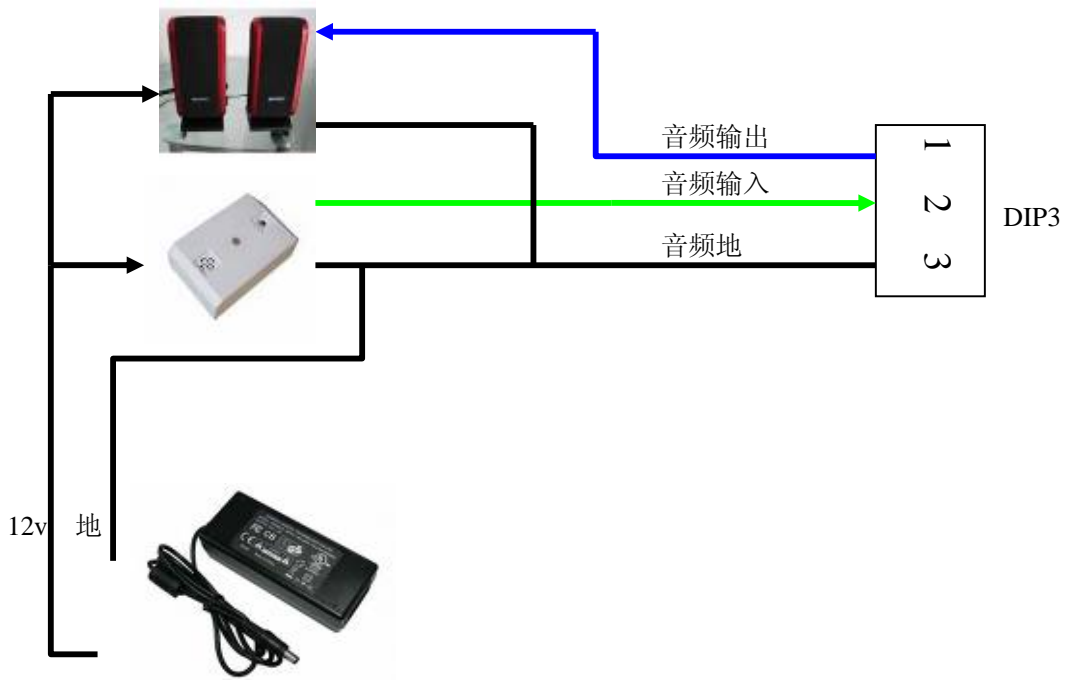
1. 三线结构 CCD 板, 连接电源+12V, 视频地和视频三根线;
2. 四线结构 CCD 板, 请对应连接+12V, 电源地, 视频地和视频四根线;

3.附录：各个接口基本接法

3.1. DIP1 电源接口



3.2. DIP3 音频输入，音频输出

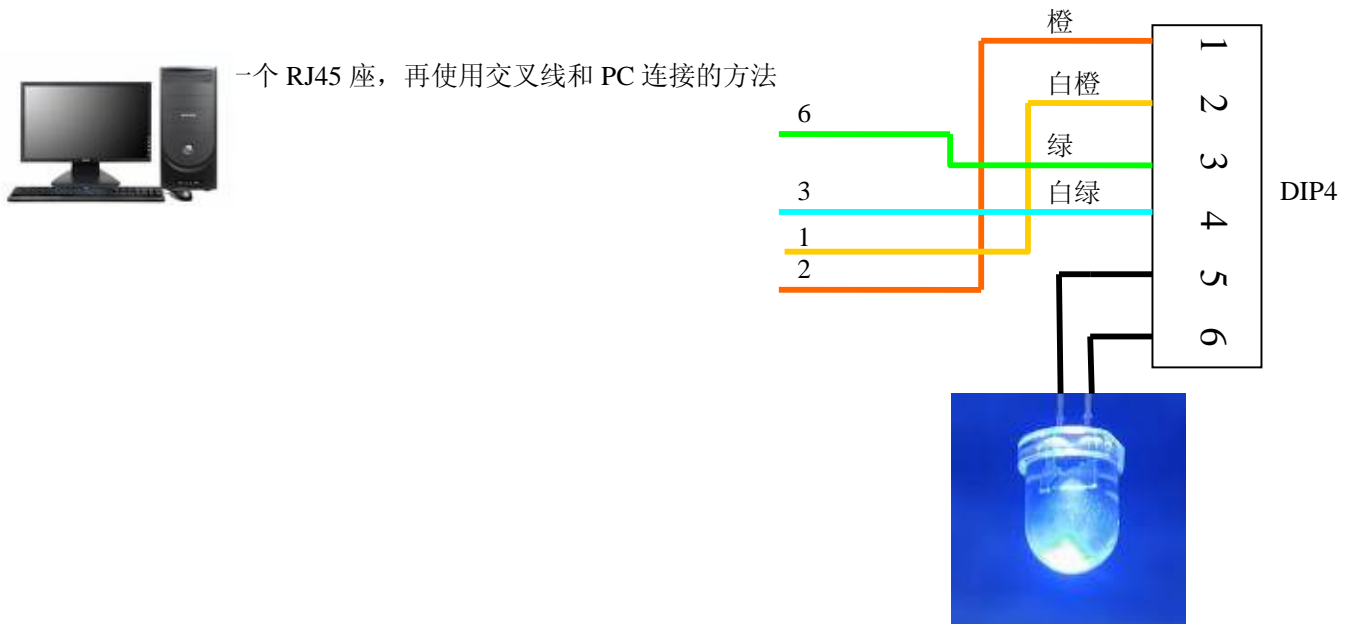


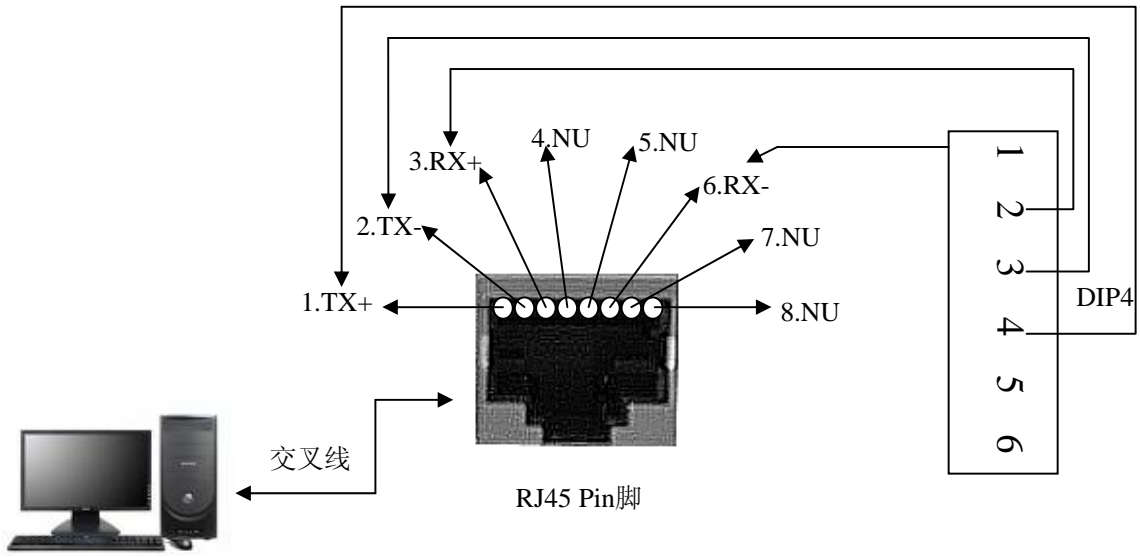
音频输出：负载阻抗 R，功率 P， $P=1000/R$

R	P
32 Ω	30mw
16 Ω	62mw

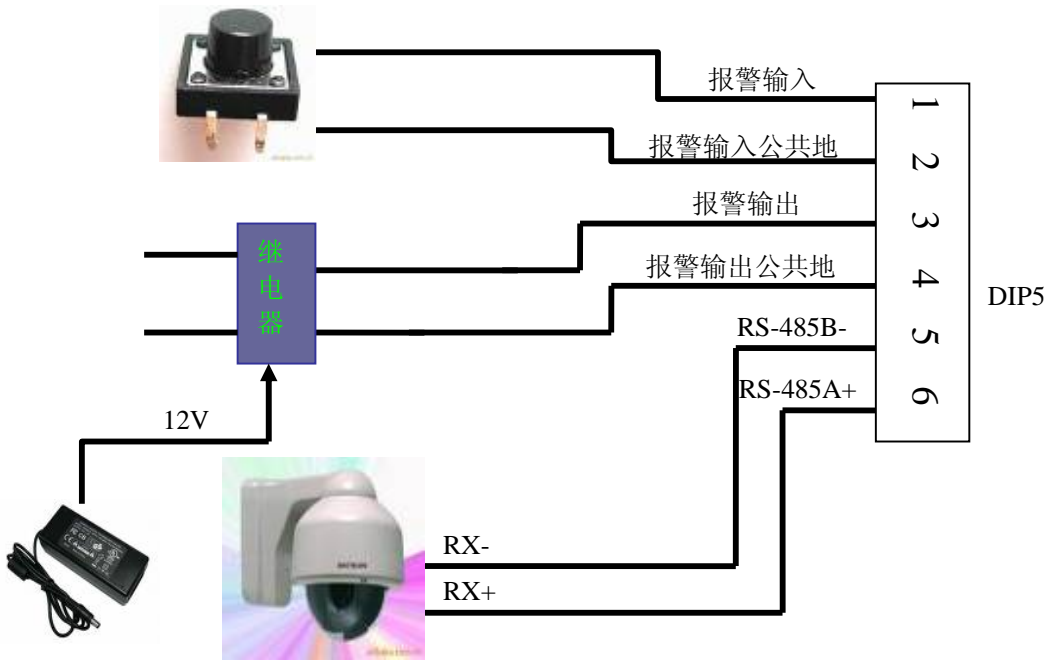
3.3. DIP4 网络接口

例一：直接用网线连接的方法





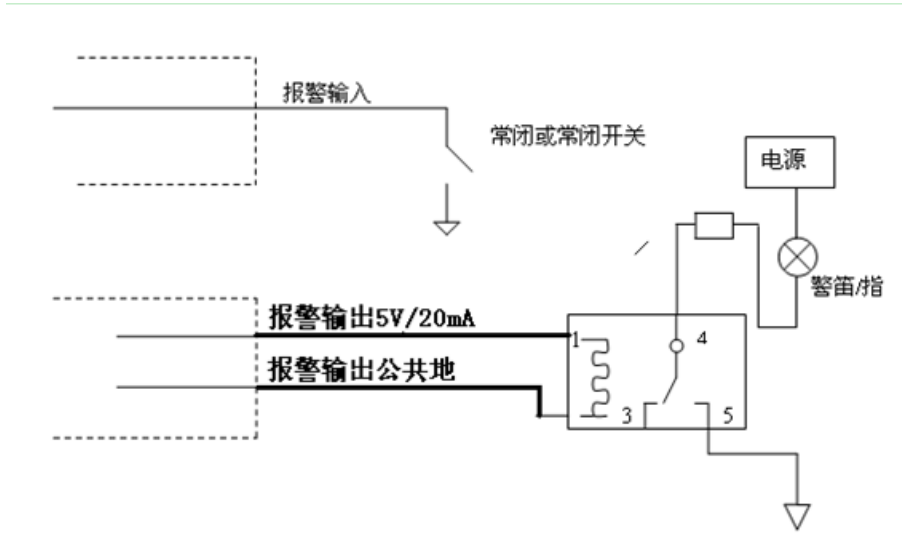
3. 4. DIP5 RS485 接口，IO 报警



报警输出：

报警输出：5VDC/20mA

IO 报警应用实例（驱动较大功率设备）：



注：此为示意图，报警输出最大电流为 5V/20mA，必要时根据继电器的参数选择继电器驱动电路；

3.5. DIP6 USB 接口

Pin 脚	名称	对应 FH2
1	Vcc	USB_5V
2	D-	USB_D-
3	D+	USB_D+
4	GND	GND

